



## 「LOGIBASE 豊田」竣工

三井物産都市開発株式会社（本社：東京都港区、代表取締役社長：土原伸）において愛知県豊田市にて開発を進めてきた物流施設「LOGIBASE 豊田」が、今般建物完成しました。

本物件は、2025年2月に着工し、本年5月に無事竣工を迎えました。東海環状自動車道「豊田東IC」等へのアクセスに優れ、三河エリアを中心とした製造業集積地における物流ニーズに対応可能な立地に位置しています。

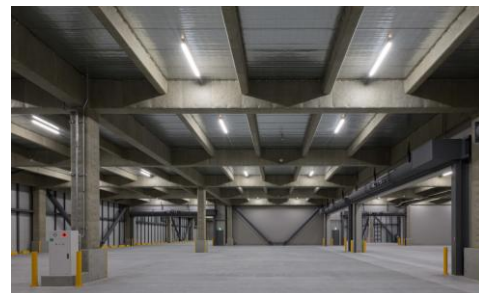
また、自動車関連企業の生産拠点が集積する三河エリアの立地から、部品・製品輸送等の物流需要を見込み、低床式（1階床荷重2.0t/m<sup>2</sup>）の重量物の保管にも対応可能な仕様を採用しています。

さらに、区画分割によるマルチテナント利用に加え、1棟利用にも対応可能な計画としており、幅広い入居形態・運用ニーズに応える物流拠点を目指します。

当社は今後も三井物産グループの国内不動産開発事業を担う会社として、企業活動のニーズに応える物流施設適地を見定め、物流施設開発事業を進めて参ります。

本物件に関するお問合せは以下メールアドレスまでご連絡下さい。

【お問合せ先】 開発事業推進部 担当 Mail: [LOGIBASE\\_infoTKZRD@mitsui.com](mailto:LOGIBASE_infoTKZRD@mitsui.com)



### 【建物概要】

- 所在地 : 愛知県豊田市御船町山ノ神56-98  
アクセス : 猿投グリーンロード「西広瀬」ICから0.5 km  
敷地面積 : 13,464m<sup>2</sup> (4,073坪)  
延床面積 : 18,426m<sup>2</sup> (5,573坪)  
規模・構造 : S造・地上3階建  
設計・施工 : 矢野建設株式会社