

テナント
募集中

 LOGIBASE

 LOGIBASE

(仮称) LOGIBASE上尾

2026年4月末 竣工予定



三井物産都市開発

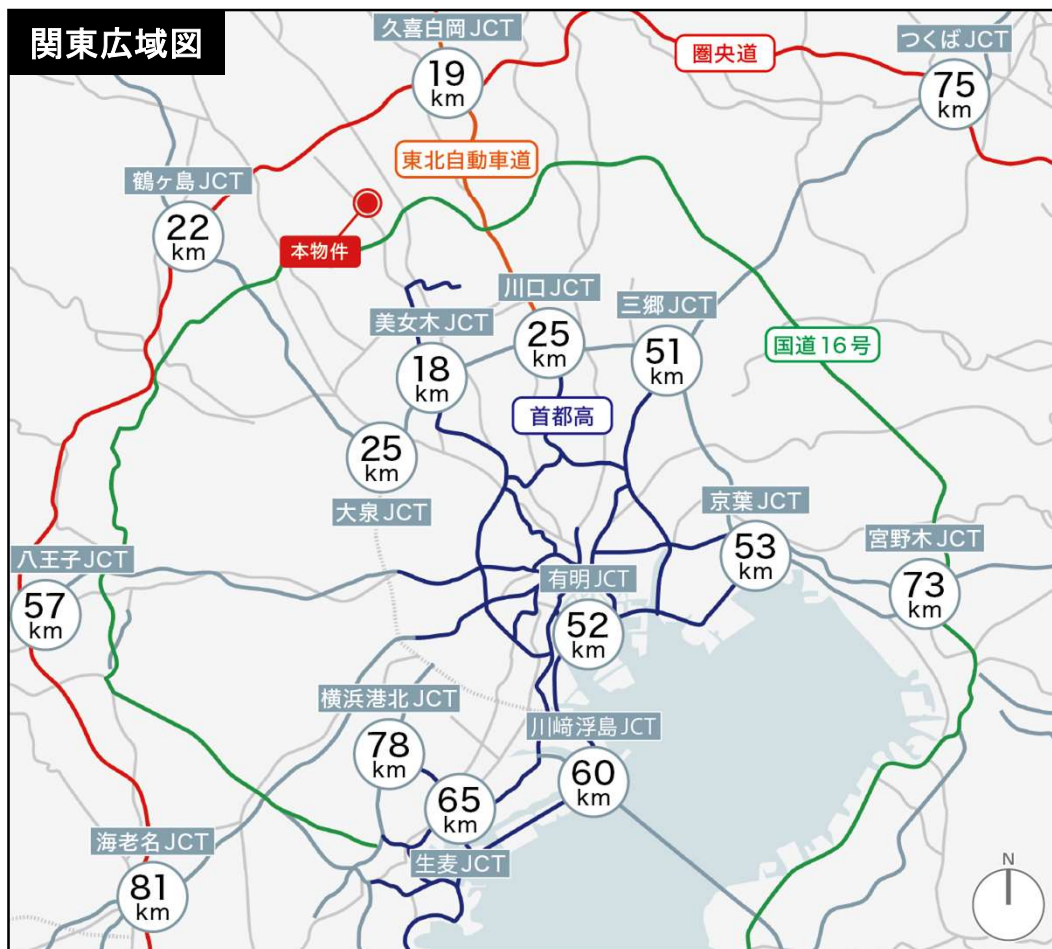
首都圏の広域配送に適した立地
充実の縦搬送で効率的な運用ができる物流施設

物件概要

| | |
|-------|--------------------|
| 所在地 | 埼玉県上尾市中新井字坊山499番6他 |
| 用途地域 | 準工業地域 |
| 敷地面積 | 7,056㎡(2,134坪) |
| 延床面積 | 14,427㎡(4,364坪) |
| 構造・規模 | S造/耐震/地上4階建、BOX型 |



関東広域圏



都心・首都圏広域への配送が可能

埼玉県狭域図



埼玉県内・上尾周辺への高頻度の配送が可能

上尾周辺の幹線道路である国道16号・圏央道に近接した立地を生かし、
県央エリアへの高頻度の配送が可能となります。

主要な路線業者が物件周辺に複数あるため、
急な荷物にも迅速で柔軟な対応が可能な立地

集荷拠点

主な路線業者の拠点数

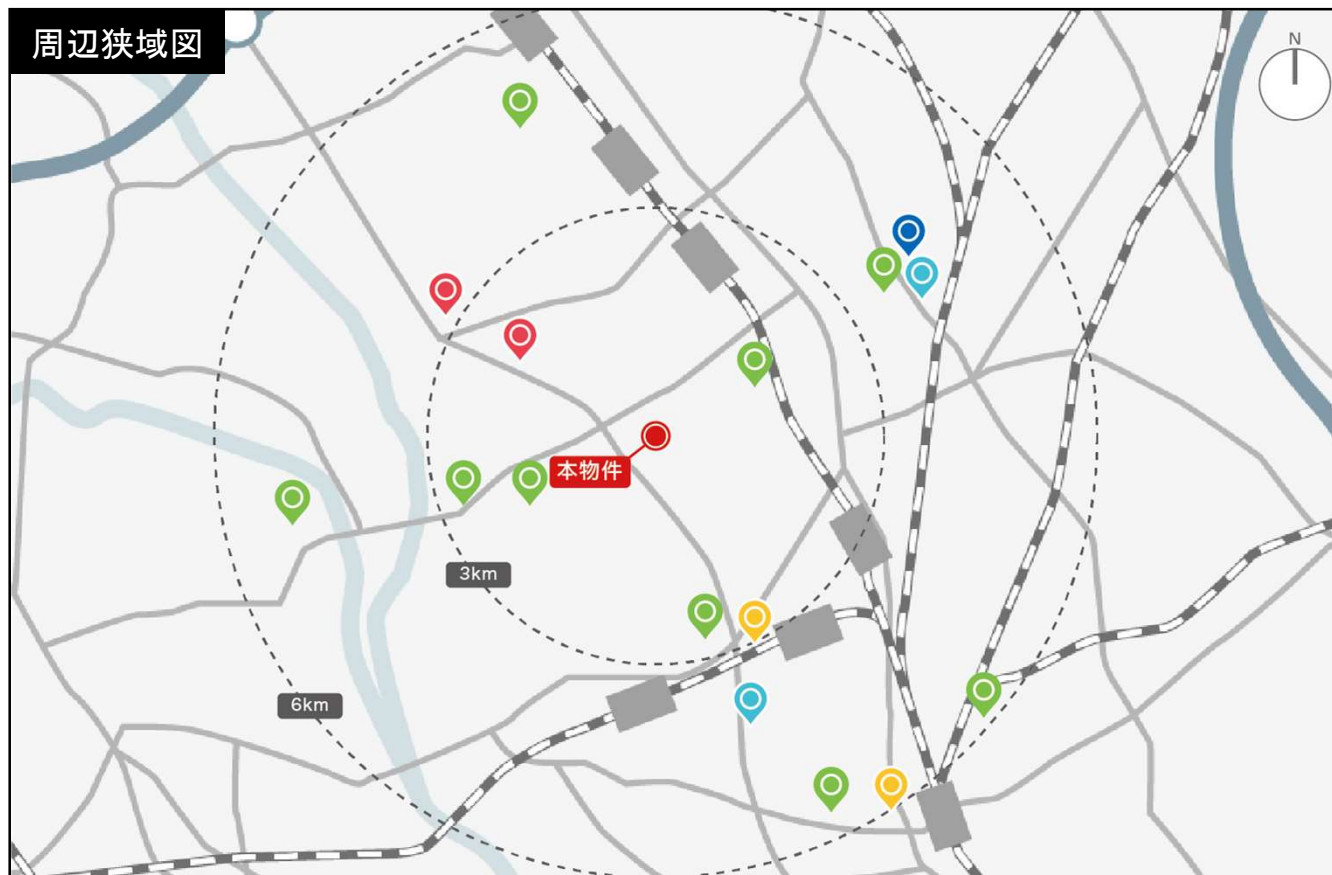
約6km圏内

16

拠点

本物件を中心として約6km圏内のエリアには、主要な路線業者の拠点が約16拠点あるため、急な荷物等、臨機応変に対応することが可能です。主要な路線業者が周辺に複数あることで、集荷時間や荷物量等によって利用拠点を使い分けることが可能です。

周辺狭域図



※距離の計測方法については直線距離とし、計測方法によっては記載内容と相違がある可能性があります
※2025年11月時点

主な路線業者の拠点

3km圏内

約 6 拠点

- ヤマト運輸
- 佐川急便
- 日本通運

6km圏内

約 10 拠点

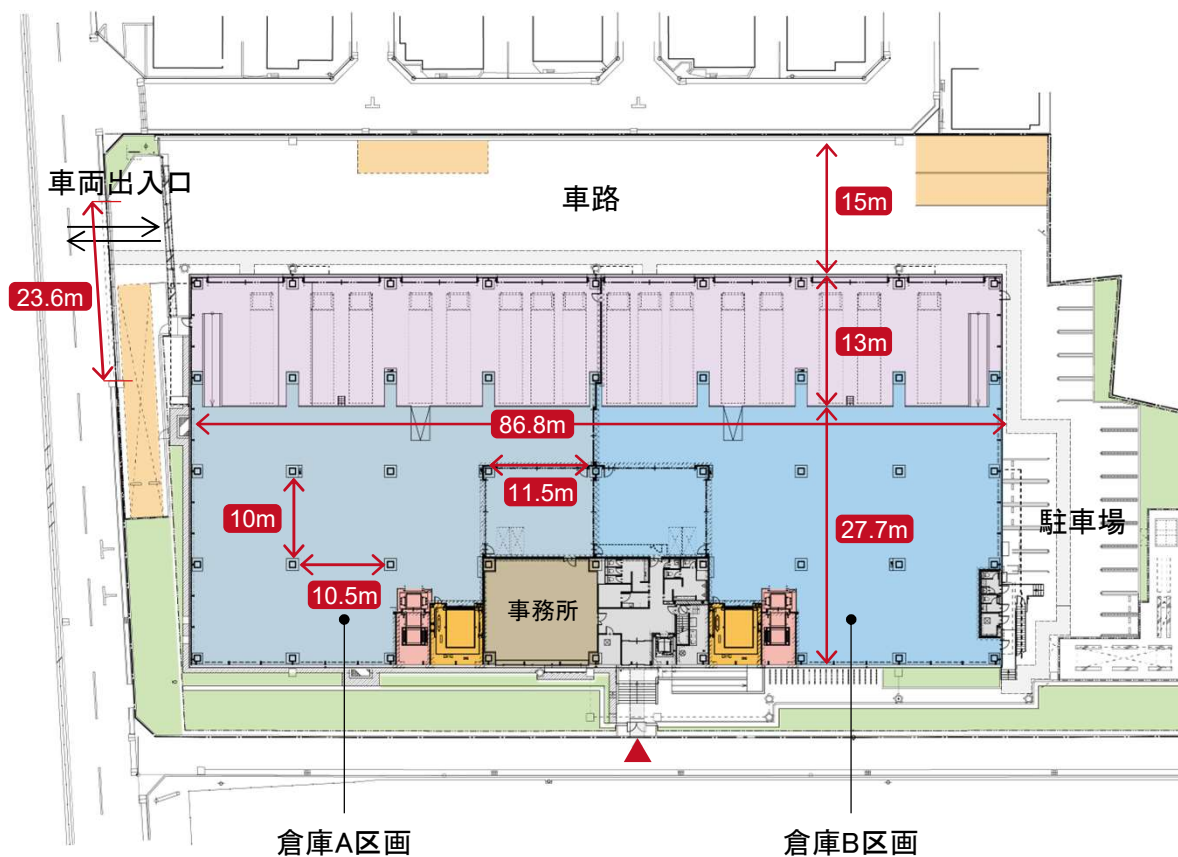
- ヤマト運輸
- 佐川急便
- 日本通運
- 西濃運輸
- 福山急便

充実の縦搬送による効率的な運用が可能な設計

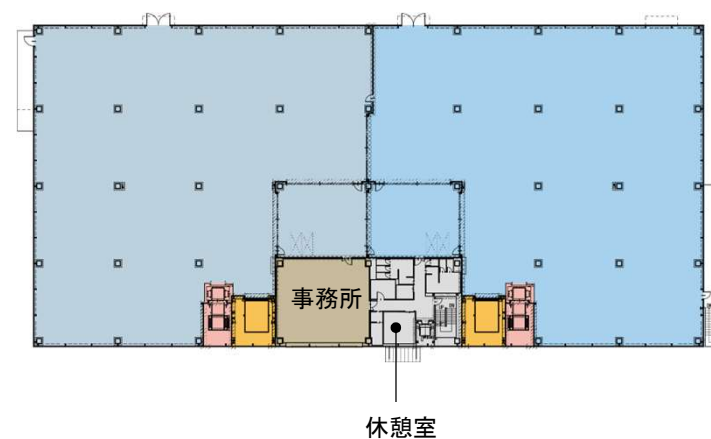
- ：事務所
- ：垂直搬送機
- ：荷物用EV
- ：トラックバース
- ：緑地帯
- ：トラック待機場



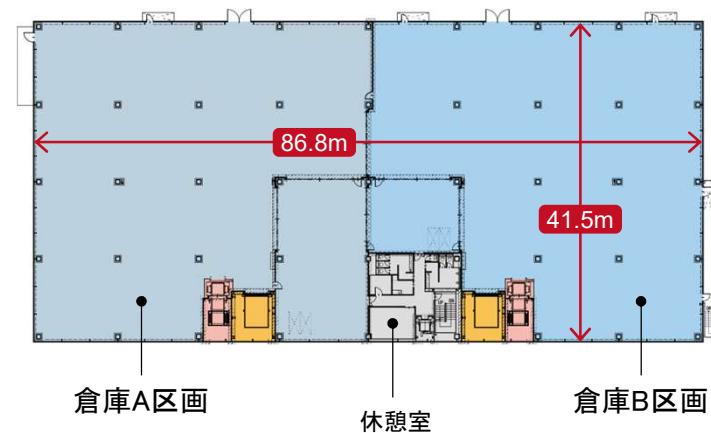
1階平面図・配置図



2階平面図



3・4階平面図



各階梁下有効高5.5m確保、床荷重1.5t/m²
荷物用EV2基、垂直搬送機2基設置



各階梁下有効
5.5m以上確保
(一部除く)



各階床荷重
1.5t/m²



一般車用
駐車場
20台



トラック
待機場
4台



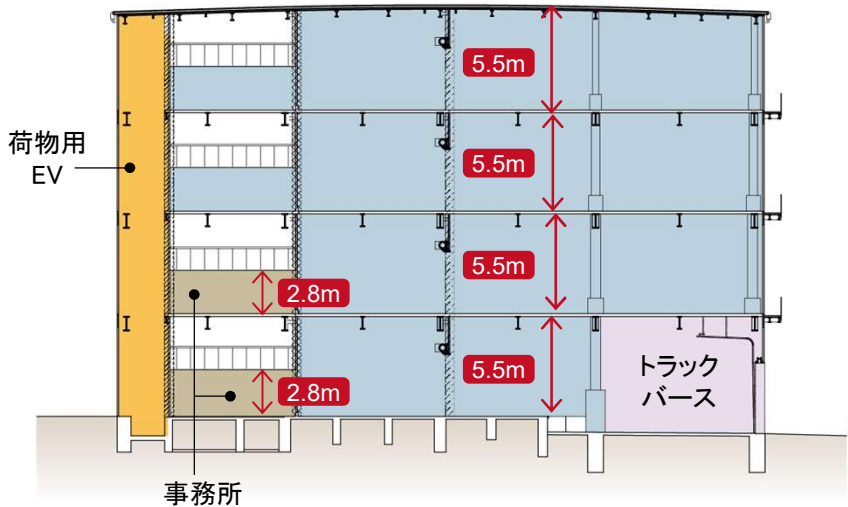
トラック
バース
16台



荷物用EV
2基



垂直搬送機
2基



| | | | | |
|----|-----------|------------|--------------|------------------|
| 4F | 倉庫 | 共用部 | 139㎡ | 3,468㎡ |
| 3F | 倉庫 | 共用部 | 139㎡ | 3,468㎡ |
| 2F | 倉庫 | 事務所 共用部 | 141㎡ 136㎡ | 3,329㎡ |
| 1F | 倉庫 バース | 事務所 共用部 | 141㎡ 153㎡ | 2,106㎡ 1,207㎡ |
| 計 | 合計貸床面積 | | | 14,427㎡(4,364坪) |

| 物件概要 | |
|-------|--------------------|
| 所在地 | 埼玉県上尾市中新井字坊山499番6他 |
| 用途地域 | 準工業地域 |
| 敷地面積 | 7,056㎡(2,134坪) |
| 延床面積 | 14,427㎡(4,364坪) |
| 構造・規模 | S造/耐震/地上4階建、BOX型 |
| 環境認証 | CASBEE Aランク認証取得予定 |

| 設備仕様 | |
|---------|--|
| 梁下有効高 | 1.2.3.4階：H5,500mm(一部を除く) |
| 床荷重 | 1.5t/m ² |
| トラックバース | 16台 |
| 一般駐車場 | 20台 |
| トラック待機場 | 約4台 |
| 荷物用EV | 2基 W3,000×D4,000×H3,150 積載量3.5t ※カゴ車対応 |
| 垂直搬送機 | 2基 W1,300×D1,300×H2,500 積載量1.5t ※パレットサイズ：W1,100×D1,100×H140 |

※計画段階のため、表記内容については変動する可能性があります。

| バース・車路 | |
|----------|-----------|
| バース仕様 | 高床式 |
| バース開口部OS | H4,500mm |
| バース有効奥行き | 13,000mm |
| 車路有効幅員 | 14,600mm |
| 事務所仕様 | |
| 天井高 | CH2,800mm |
| OAフロア | 40mm |



三井物産都市開発



三井物産都市開発株式会社
開発事業本部 開発事業推進部

渡部 大輝



090-1936-8641



Taik.Watanabe@mitsui.com

熊木 友幸



080-1048-4446



To.Kumaki@mitsui.com