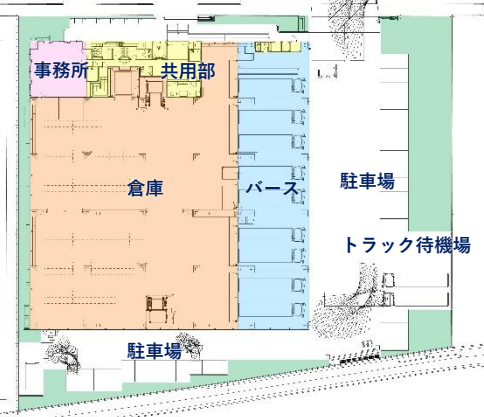
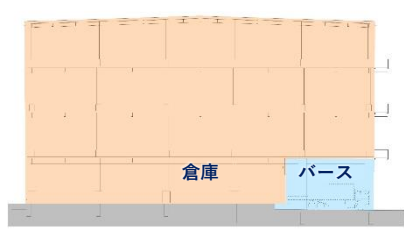




1F平面・配置図



断面図



## ■ 建物概要

竣 工	2020年11月30日
敷 地 面 積	5,308.68㎡ (約1,606坪)
延 床 面 積	10,789.95㎡ (約3,264坪)
構 造・規 模	鉄骨造(一部鉄骨鉄筋コンクリート造) 地上4階、耐火建築物
昇 降 機	荷物用EV 1台、垂直搬送機 2台
天 井 高	各階梁下有効5.5m以上
床 荷 重	1.5t/㎡
駐 車 場	トラック待機用 4台 乗用車用 27台
照 明 (倉庫部)	全館人感センサー付きLED照明

## ■ 土地概要

所 在 地	埼玉県狭山市新狭山1丁目13番3
ア ク セ ス	関越自動車道「川越IC」 約2.7km 国道16号 約1.3km 西武新宿線「南大塚駅」 徒歩約19分
用 途 地 域	工業専用地域

