

LOGIBASE 板橋 竣工

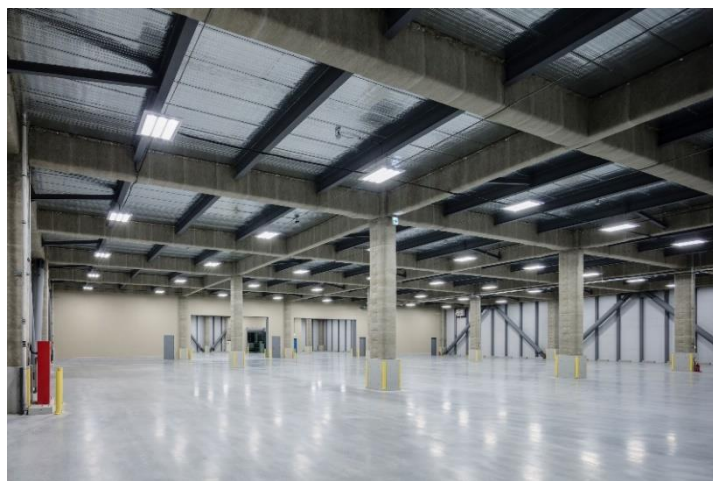
当社が東京都板橋区において開発を進めていた最新物流施設「LOGIBASE 板橋」が2018年11月30日に竣工し、運用を開始致しました。本物件は、当社にとって首都圏第一号物件であると共に、当社物流施設ブランド名「LOGIBASE」(※1)を冠する物件としては第一号となります。2018年11月27日に竣工式を滞りなく実施致しました。

本物件は、外環自動車道・首都高速5号池袋線へのアクセスに優れ、東京都心部の大消費地をカバーし、埼玉方面への集配送にも便利な都心型立地であり、首都圏湾岸部の主要港や羽田空港へも約1時間でアクセス可能な希少なロケーションに位置しております。最寄り駅の都営三田線「高島平」を起点に、三田線沿線に広がる住宅地からも近く、安定的な雇用確保が期待できる物流適地となっております。尚、一棟賃借にてテナント様にご契約頂いております。

<外観写真>



<内観写真>



【計画概要】

所在地	東京都板橋区新河岸 1-15-5
交通アクセス	首都高速 5号池袋線「高島平」IC(約 2.0km)、「戸田南」IC(約 3.0km) 都営三田線「高島平」駅 徒歩約 16分
敷地面積	4,600.89 m ² (1,391.76 坪)
延床面積	9368.36 m ² (2,833.92 坪)
構造・規模	鉄骨造/地上 4階建て
用途地域	工業専用地域
設計監修	株式会社 フクダ・アンド・パートナーズ
設計・監理	株式会社 熊谷組 一級建築士事務所
施工	株式会社 熊谷組 首都圏支店
着工	2017年12月1日
竣工	2018年11月30日

広域図



詳細図



【主な仕様・設備】

- 床荷重: 1.5t/m²(倉庫エリア)
- 天井高: 梁下有効 5.5m 確保 (一部除く)
- 照明: 全館LED照明
- 搬送機: 垂直搬送機 1台、荷物用EV 1台
- 駐車場: 乗用 30台、駐輪場あり

当社は、物流関連関係各社も含め三井物産グループとして、様々な分野で物流事業に取り組み、物流ノウハウを蓄積し物流ネットワークを構築しています。これら豊富な実績を最大限に活かし、用地取得から物流施設開発・テナント入居まで一貫した物流施設開発事業を推進しています。既存物流施設の統廃合・新規物流拠点の開設等、お客様のニーズをしっかりと捉えた提案・解決を目指し、長きに亘りご活用頂ける産業インフラを提供しています。

当社は現在、近畿圏 2 物件・首都圏 1 物件の竣工物件に加え、首都圏にてさらに 2 物件を推進中です。三井物産都市開発は今後も企業活動のニーズに応える物流適地を見定め、物流施設開発を進めて参ります。

(脚注)

※1 「LOGIBASE(ロジベース)」

…当社開発の物流施設ブランド名です。現在商標登録申請中です。今後の当社開発物流施設は「LOGIBASE」シリーズとして、都心部近郊を中心に環境配慮・高スペックでテナント様のニーズに応える物流施設を開発していく方針です。



三井物産都市開発株式会社

お問合せ先 / 開発事業部 03-3503-1230