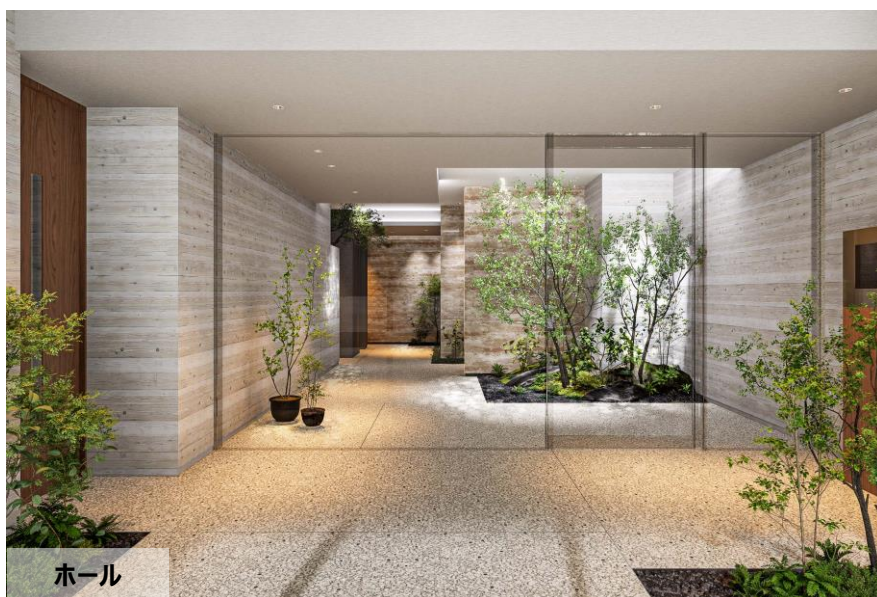


「(仮称)荒川区町屋1丁目賃貸レジデンス計画」新築工事着工

三井物産都市開発株式会社（本社：東京都港区、代表取締役社長：土原伸）は、東京都荒川区にて開発推進中の「(仮称)荒川区町屋1丁目賃貸レジデンス計画」の新築工事を2025年3月に着手致しましたのでお知らせします。

< (仮称) (仮称)荒川区町屋1丁目賃貸レジデンス計画 完成イメージ >



【特徴】

- 住む人々に住宅としての**落ち着き・安らぎ**をもたらす豊かな緑の空間を共用部に計画します。
- 「GRADATION」をコンセプトに、外観には特徴あるロータアルミ手摺を使用することで表情を作り出し、アプローチは外から気持ちの変化をもたらすような奥行ある植栽・建築デザインを企画しています。
- **最上階ルーフバルコニー付き住戸とアプローチ空間の豊かな植栽**を備えています。

最上階のルーフバルコニー付き住戸は眺望に優れ、室内のコーナーサッシは日当たりもよく明るいリビング空間を演出します。

エントランスホールはアプローチの豊かな緑と連続し、ホール内のフェイクグリーンと木漏れ日を演出する照明が来館者へ安らぎと癒しをもたらします。
- 住戸間取りは**1DK（約27㎡）**が22戸、**2LDK（約50㎡）**が24戸と**单身の方やDINKSの方々**に最適な間取りをご用意しています。

【アクセス】

東京メトロ千代田線「町屋」駅徒歩2分

京成電鉄：「町屋」駅徒歩3分



【物件概要（予定）】

- 所在地 : 東京都荒川区町屋1丁目
敷地面積 : 370.64㎡ (112.12坪)
延床面積 : 2,294.31㎡ (694.03坪)
構造 : RC造/地上13階
用途地域 : 商業地域
総戸数 : 46戸/1DK 22戸、2LDK 24戸
駐車場 : 5台
駐輪場 : 70台
竣工 : 2027年2月

本物件に関するお問合せは下記メールアドレスまでご連絡下さい。

【お問合せ先】 開発事業推進部 担当 Mail: gpkasuishintkzrd@dg.mitsui.com