



## 「LOGIBASE 柏」竣工

三井物産都市開発株式会社（本社：東京都港区、代表取締役社長：土原伸）において千葉県柏市風早にて開発を進めてきた物流施設「LOGIBASE 柏」は、今般建物完成しました。

本物件は、国道16号に面し常磐自動車道「柏IC」までアクセス良好な立地にあり、首都圏向けの地域配送に加え北関東・東北エリア向けの広域配送拠点としても活用が可能です。

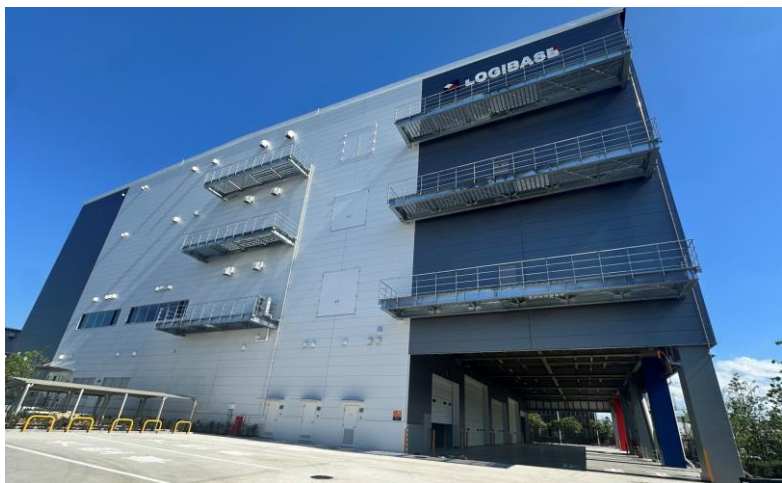
またワンフロア約1,000坪の大きさに対し垂直搬送機と荷物用EVを2基ずつ設置することで縦搬送に適した設えとし、一棟使い可能なコンパクトで取り回しの良い物流施設を実現しております。

当社は今後も三井物産グループの国内不動産開発事業を担う会社として、企業活動のニーズに応える物流施設適地を見定め、物流施設開発事業を進めて参ります。

本物件の入居に関するお問合せは以下メールアドレスまでご連絡下さい。

【お問合せ先】 開発事業推進部 担当 Mail: [LOGIBASE\\_infoTKZRD@mitsui.com](mailto:LOGIBASE_infoTKZRD@mitsui.com)

### <LOGIBASE 柏 建物外観>



#### 【建物概要】

- 所在地 : 千葉県柏市風早1-10-3、13  
アクセス : 常磐自動車道「柏」ICから12.0km  
最寄駅 : 東武野田線「逆井」駅から3.5km  
用途 : 物流倉庫（倉庫業を営む倉庫）  
用途地域 : 工業専用、準工業地域  
着工 : 2023年4月  
竣工 : 2024年5月

敷地面積 : 6,034㎡ (1,825坪)  
延床面積 : 13,114㎡ (3,967坪)  
規模・構造 : RCS造 (柱鉄筋コンクリート造 梁鉄骨造)、地上4階建  
設計・施工 : 株式会社長谷工コーポレーション

### 【アクセス】

「LOGIBASE柏」は国道16号に面し、常磐自動車道「柏」ICより12km、三郷JCTまで23km、京葉JCTまで19kmと、アクセス良好な風早工業団地内に位置しております。

首都圏一都三県への輸送や千葉県東葛・ベイエリアへの高頻度の配送に加え、常磐自動車を利用しての北関東・東北方面への配送にも高い利便性を有します。

### 【建物の特徴】

本物件は、ワンフロア約1,000坪の大きさに対し垂直搬送機と荷物用EVを2基ずつ設置することで縦搬送に適した設えとし、コンパクトで取り回しの良い物流施設を実現しております。環境配慮、ランニングコスト低減、業務効率化といった効果が期待できるタブレット制御式人感センサー付きLED照明を実装しております。

また、開口高さ5.5mのオーバースライダーを2か所設置しており、ウイング車等様々な大きさのトラックにも柔軟に対応可能です。

### 【主な仕様・設備】

床荷重 : 1.5t/㎡ (倉庫エリア)  
天井高 : 梁下有効5.5m確保  
照明 : タブレット制御式人感センサー付きLED照明  
搬送機 : 垂直搬送機 2基、荷物用EV 2基  
駐車場 : 乗用車駐車場 20台  
バス台数 : 9台

### 【広域図】



### 【狭域図】

