



2024年5月末 竣工予定

(仮称)柏市風早1丁目物流センター



各階梁下有効
5.5m以上確保



各階床荷重
1.5t/m²



一般車用駐車場
19台



トラック待機場
6台



トラックバース
9台



荷物用EV
2基

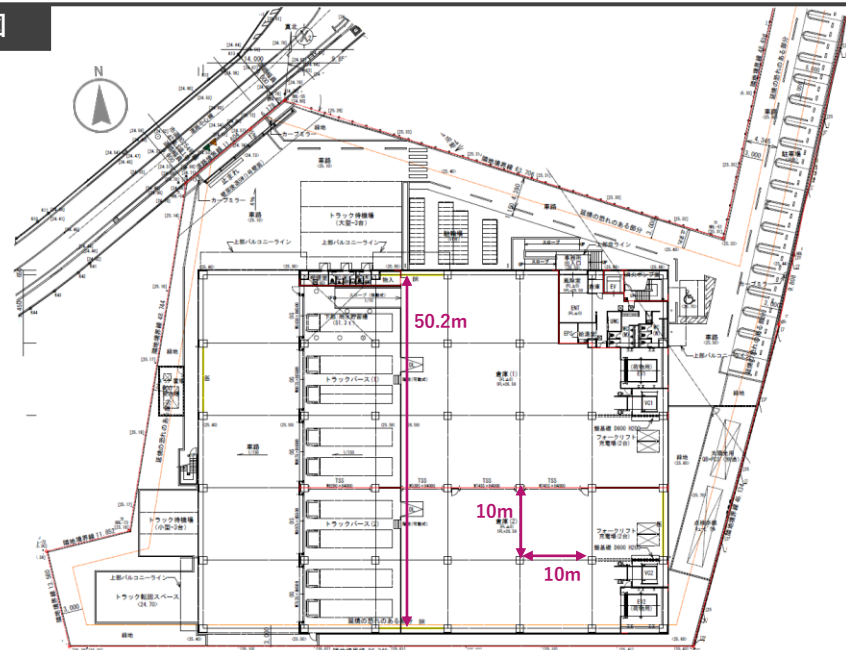


垂直搬送機
2基

位置図



配置図



物件概要

所在地 | 千葉県柏市風早1-10-3、13(地番)

アクセス | 常磐自動車道「柏」ICより約12.3km
東武野田線「逆井」駅より約3.5km

用途地域 | 工業専用、準工業地域

敷地面積 | 6,034㎡ (1,825坪)

延床面積 | 13,438㎡ (4,065坪)

構造・規模 | RCS造/耐震/地上4階建、BOX型

面積表

4F	倉庫・共用部	3,263㎡	
3F	倉庫・共用部	3,263㎡	
2F	倉庫・共用部	3,077㎡	事務所 186㎡
1F	倉庫・共用部・バース	3,263㎡	
計	合計貸床面積	12,349㎡ (約3,736坪)	

担当：武山 (Tel : 070-3812-3723、Mail : T.Takeyama@mitsui.com)